

KONTROLNA IZ NOSAČA

11=14=2
15=18=3
19=21=4
22=24=5

Text isti za sve zadatke: Riješi zadani nosač. (tj. nađi reakcije u osloncima, max. moment, savijanja, poprečne i uzdužne sile).

Grupa A

grupa B

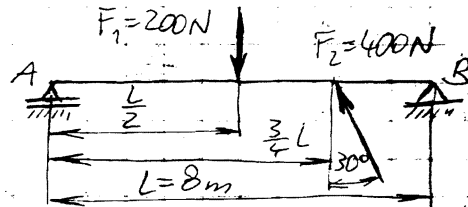
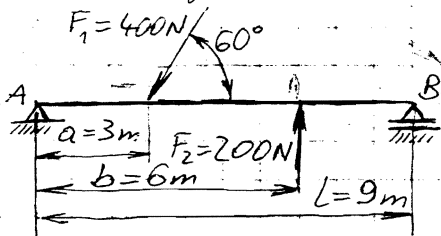
- 1) Prosta greda, nepomičan. desni oslonac
 $L=4m$; $M_L = \frac{1m}{1cm}$; $M_F = \frac{100N}{1cm}$
 $a=1,5m$ - udaljenost sile od lijevog oslonca
 $F=400N$, $\alpha=60^\circ$
 $F_A, F_B, D(M_f), D(Q), D(N) = ?$ - grafički i analitički

- 1) Prosta greda, nepomičan. lijevi oslonac
 $L=6m$; $M_L = \frac{1m}{1cm}$; $M_F = \frac{100N}{1cm}$
 $a=3,5m$ - udaljenost sile od lijevog oslonca
 $F=300N$; $\alpha=240^\circ$
 $F_A, F_B, D(M_f), D(Q), D(N) = ?$ - grafički i analitički

- 2) Grafički riješi zadani nosač
 Konzola dužine $L=6m$
 $F=300N$ djeluje na slobodnom kraju
 $F_A, M_A, D(M_f), D(Q) = ?$

- 2) Grafički riješi zadani nosač
 Konzola dužine $L=4m$
 $F=400N$ djeluje na slobodnom kraju
 $F_A, M_A, D(M_f), D(Q) = ?$

- 3) Analitički riješi nosač zadan slikom. 3) Analitički riješi nosač zadan slikom.



Grupa C

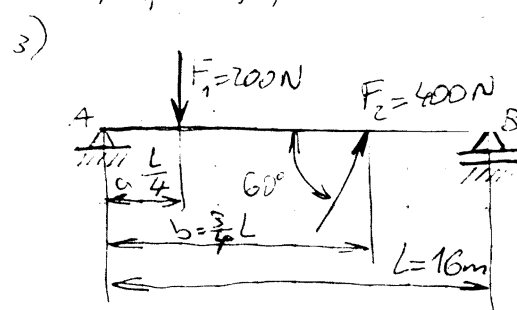
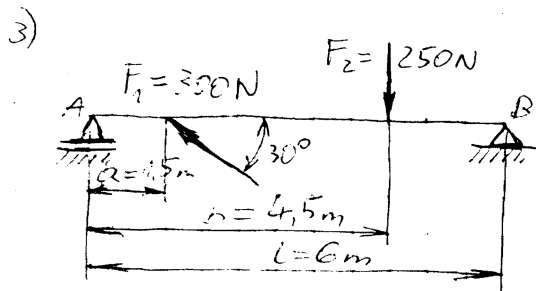
grupa D

- 1) Prosta greda, nepomičan lijevi oslonac
 $L=5m$; $M_L = \frac{1m}{1cm}$; $M_F = \frac{100N}{1cm}$
 $a=2m$ - udaljenost sile od lijevog oslonca
 $F=500N$, $\alpha=300^\circ$
 $F_A, F_B, D(M_f), D(Q), D(N) = ?$ - grafički i analitički

- 1) Prosta greda, nepomičan desni oslonac
 $L=7m$; $M_L = \frac{1m}{1cm}$; $M_F = \frac{100N}{1cm}$
 $a=4m$ - udaljenost sile od lijevog oslonca
 $F=400N$; $\alpha=120^\circ$
 $F_A, F_B, D(M_f), D(Q), D(N) = ?$ - grafički i analitički

- 2) Grafički riješi zadani nosač
 Konzola dužine $L=8m$
 $F=200N$ djeluje na udaljenosti $a=6m$ od oslonca
 $F_A, M_A, D(M_f), D(Q) = ?$

- 2) Grafički riješi zadani nosač
 Konzola dužine $L=5m$
 $F=300N$ djeluje na udaljenosti $a=4m$ od oslonca
 $F_A, M_A, D(M_f), D(Q) = ?$



Analitički riješi nosač zadan slikom.

KONTROLNA IZ NOSAČA 2

11=14=2
15=18=3
19=21=4
22=24=5

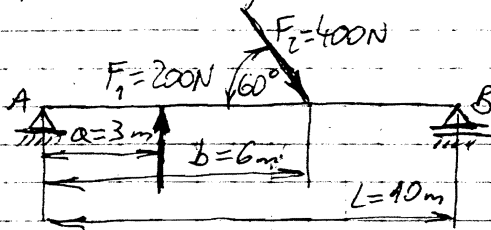
Text isti za sve zadatke: Rijesi zadani nosač (tj. nađi reakcije u osloncima, max. moment savijanja, poprečne i uzdužne sile)

grupa E

- 1) Prosta greda, nepomičan desni oslonac
 $L = 5m$; $\mu_L = \frac{1m}{1cm}$; $\mu_F = \frac{10kN}{1cm}$
 $a = 3m$ - udaljenost sile od lijevog osl.
 $F = 40kN$; $\alpha = 45^\circ$
 $F_A, F_B, D(M_F), D(Q), D(N) = ?$ - grafički i analitički

- 2) Grafički riješi zadani nosač konzole dužine $l = 3m$; $\mu_F = \frac{1kN}{1cm}$
 $F = 5kN$ djeluje na slobodnom kraju
 $F_A, M_A, D(M_F), D(Q) = ?$

- 3) Analitički riješi nosač zadan skicom:

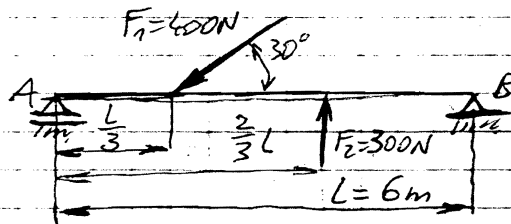


grupa F

- 1) Prosta greda, nepomičan lijevi oslonac
 $L = 4m$; $\mu_L = \frac{1m}{1cm}$; $\mu_F = \frac{10kN}{1cm}$
 $a = 2,5m$ - udaljenost sile od lijevog oslon.
 $F = 40kN$; $\alpha = 225^\circ$
 $F_A, F_B, D(M_F), D(Q), D(N) = ?$ - grafički i analitički

- 2) Grafički riješi zadani nosač konzole dužine $L = 5m$; $\mu_F = \frac{1kN}{1cm}$
 $F = 4kN$ djeluje na $a = 3m$ od oslonca
 $F_A, M_A, D(M_F), D(Q) = ?$

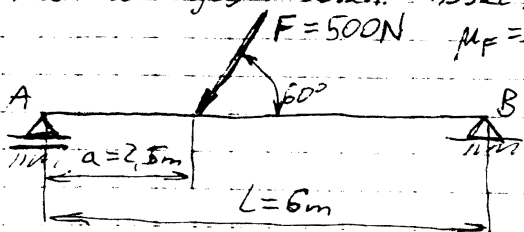
- 3) Analitički riješi nosač zadan skicom:



grupa G

- 1) Prosta greda, nepomičan lijevi oslonac
 $L = 4,5m$; $\mu_L = \frac{1m}{1cm}$; $\mu_F = \frac{10kN}{1cm}$
 $a = 2m$ - udaljenost sile od lijevog oslonca
 $F = 40kN$; $\alpha = 315^\circ$
 $F_A, F_B, D(M_F), D(Q), D(N) = ?$ grafički i analitički

- 2) Grafički riješi zadani nosač: nosač: $F = 500N$, $\mu_F = \frac{100N}{1cm}$

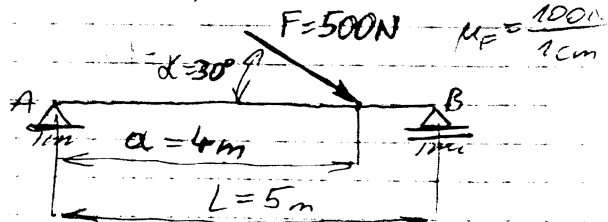


- 3) Analitički riješi zadani nosač konzole dužine $L = 6m$
 $F = 300N$ djeluje na slobodnom kraju
 $M_A, F_A = ?$

grupa H

- 1) Prosta greda, nepomičan desni oslonac
 $L = 6m$; $\mu_L = \frac{1m}{1cm}$; $\mu_F = \frac{10kN}{1cm}$
 $a = 4m$ - udaljenost sile od lijevog oslonca
 $F = 40kN$; $\alpha = 135^\circ$
 $F_A, F_B, D(M_F), D(Q), D(N) = ?$ grafički i analitički

- 2) Grafički riješi zadani nosač: nosač: $F = 500N$, $\mu_F = \frac{100N}{1cm}$



- 3) Analitički riješi zadani nosač konzole dužine $L = 4m$
 $F = 400N$ djeluje na slobodnom kraju
 $M_A, F_A = ?$